

ПО ЭКОНОМИКЕ 2016-2017 уч. г.

МУНИЦИПАЛЬНЫЙ ЭТАП
10-11 класс

Критерии оценивания олимпиадных заданий

Тестовые задания

Выберите единственный верный ответ

№ 1. При увеличении предложения равновесная цена может остаться неизменной

1. Верно 2. Неверно.

№ 2. Фактический уровень безработицы не может быть выше естественного её уровня

1. Верно 2. Неверно.

№ 3. Повышение фактического ВВП в стране всегда сопровождается повышением уровня жизни

1. Верно 2. Неверно.

№ 4. Если темп инфляции составляет 180 %, это означает, что уровень цен вырос в 1,8 раза

1. Верно 2. Неверно.

За каждый правильный ответ – 1 балл

Всего за задания 1-4 – 4 балла

Выберите единственный верный ответ

№ 5. Цена товара А, заменяющего в потреблении товар Б, снизилась. Правительство отменило субсидирование отрасли производства товара Б. При прочих равных условиях это обязательно приведет к:

1. росту равновесной цены товара Б;
2. снижению равновесной цены и объема продаж товара Б;
3. снижению объема продаж товара Б;
4. росту спроса на товар А.

№ 6. С ростом цены на продукцию фирмы-монополиста его прибыль

1. уменьшится;
2. увеличится;
3. останется неизменной;
4. может уменьшиться, остаться без изменений или увеличиться.

№ 7. Успех производителя продукции, которая продается на совершенно конкурентном рынке, зависит от:

1. грамотно проведенной рекламной кампании;
2. высокого качества товара;
3. возможности снизить издержки;
4. возможности продавца влиять на цену товара.

№ 8. Кривая Лаффера характеризует:

1. неравенство в распределении доходов между различными группами населения;
2. взаимосвязь между уровнем циклической безработицы и объемом ВВП;
3. взаимосвязь между размером налоговой ставки и объемом налоговых поступлений в бюджет;
4. взаимосвязь между уровнем безработицы и темпом инфляции.

За каждый правильный ответ – 3 балла

Всего за задания 5-8 – 12 баллов

Выберите все верные ответы

№ 9. Для объема производства Q (рис. 1) верными утверждениями будут:

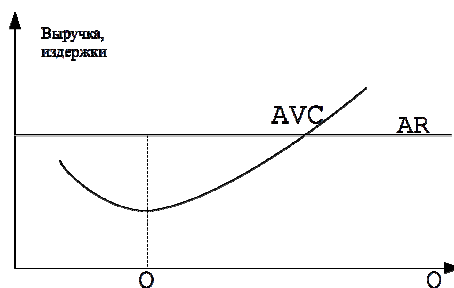


Рисунок 1.

1. $MC=AVC$;
2. $TR>VC$;
3. $P>MC$;
4. фирма максимизирует прибыль.

№ 10. Среди перечисленных ниже утверждений верными являются следующие:

1. Поскольку безработица является негативным социально-экономическим явлением, необходимо снизить ее уровень до нуля.
2. Василий Иванович потерял работу вследствие экономического кризиса, следовательно, численность циклических безработных увеличилась;
3. Иван Васильевич был уволен, так как работа, которую он выполнял, теперь выполняется с использованием автоматизированной системы. В результате уровень структурной безработицы увеличился;
4. Иван Петрович уволился с целью найти работу ближе к дому, следовательно, он входит в состав фрикционных безработных.

№ 11. Пенсионерка Агафья Тихоновна любит пить чай с ароматом земляники на веранде собственного дачного дома. К чаю полагаются шоколадные конфеты. В месяц на это удовольствие Агафья Тихоновна выделяет одну тысячу рублей. Цена упаковки чая составляет 50 рублей, килограмм конфет — 200 рублей. На основании этих данных можно сделать следующие выводы:

1. Уравнение линии бюджетного ограничения Агафьи Тихоновны (линия бюджетного ограничения - это прямая, точки которой показывают наборы благ, при покупке которых выделенный доход тратится полностью) имеет вид: $50X+200Y=1000$, где X , Y — количество чай (в пачках) и конфет (в килограммах) соответственно;
2. Агафья Тихоновна может себе позволить купить 4 пачки чая и 4 кг конфет в месяц;
3. Агафья Тихоновна не может купить меньше 5 кг конфет в месяц;
4. 4 пачки чая и 4 кг конфет приносят Агафье Тихоновне максимум полезности.

№ 12. Среди перечисленных ниже событий причинами инфляции могут быть:

1. денежная эмиссия для покрытия бюджетного дефицита;
2. снижение государственных расходов;
3. рост потребительских расходов;
4. монополизация рынков ресурсов.

За каждый правильный ответ – 5 баллов (если в точности указаны все верные варианты и не отмечено ничего лишнего)

Всего за задания 9-12 – 20 баллов

Задания с кратким ответом

№ 13. Потребитель весь свой доход расходует только на три товара: хлеб, колбасу и молоко. В настоящее время 20 % своего дохода он расходует на хлеб, 50 % – на колбасу и 30 % – на молоко. Определить коэффициент эластичности спроса на молоко по доходу, если коэффициент эластичности спроса на хлеб по доходу равен (-1) , а коэффициент эластичности спроса на колбасу по доходу равен 2.

№ 14. Иван Иванович планирует приобрести через три года автомобиль по цене 677 600 рублей (цена автомобиля в течение трех лет меняться не будет). Сейчас он располагает некоторой суммой денег, которой недостаточно для покупки выбранного им автомобиля. Банковский вклад «Доходный» приносит 12 % годовых в первый год после открытия, 10 % годовых во второй год и 10 % годовых в третий год, после чего срок действия вклада заканчивается. Согласно условиям, пополнять вклад или снимать с него средства до окончания срока нельзя, в конце каждого года проценты добавляются к уже имеющейся сумме вклада. Определить, на какую сумму нужно открыть такой вклад, чтобы к моменту окончания срока на нем были необходимые Ивану Ивановичу 677 600 рублей.

№ 15. Рынок труда совершенно конкурентен. Функция спроса на труд имеет вид $L^D = 280 - 2w$, функция предложения труда $L^S = 10w - 200$, где w — ставка заработной платы, ден. ед. После того как правительством был установлен минимальный размер оплаты труда, уровень безработицы составил 40 %. Определить минимальный размер оплаты труда.

№ 16. Кривая Лоренца для некоей страны Лорландии изображена на рис.1. Определить на основе представленных данных коэффициент Джини.

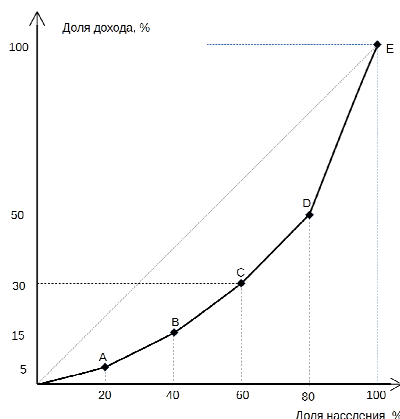


Рисунок 2

За каждый правильный ответ – 6 баллов

Всего за задания 13-16 – 24 балла

Для получения максимального балла за задания с кратким ответом участнику достаточно написать правильный ответ. Приводить решение не требуется

Задания с развернутым ответом (решением)

№ 17. Функции рыночного спроса и предложения товара линейны. В день продается 200 единиц товара, равновесная цена составляет 50 рублей.

Коэффициент прямой ценовой эластичности спроса в точке равновесия составляет -1,0, коэффициент эластичности предложения в точке равновесия +2.

Определить, как изменятся параметры рыночного равновесия, если под влиянием роста цен на ресурсы предложение изменилось на 300 единиц при каждой цене. Результат проиллюстрировать графиком.

Всего за задание 10 баллов

№ 18. На совершенно конкурентном рынке действуют 100 фирм, имеющих одинаковые функции издержек. Функция предельных издержек каждой фирмы $MC=10q+2$, где q – объем продаж каждой фирмы. Функция рыночного спроса имеет вид $Q_D=120-10P$, где Q_D — объем спроса на данном рынке. Правительство планирует увеличить объем продаж этого товара путем субсидирования производителей не менее чем на 40 %. Определить минимальный размер адвальной субсидии (субсидия в процентах от цены товара) для производителей. Результаты проиллюстрировать графиком.

Всего за задание 10 баллов

№ 19. Функция спроса на продукцию фирмы-монополиста имеет вид $Q_D=152-0,5P$. Функция общих издержек $TC=500+4Q+8Q^2$.

Определить:

а) оптимальный объем выпуска, цену на продукцию фирмы-монополиста и её прибыль, если цель фирмы - максимизация прибыли;

б) оптимальный объем выпуска, выручку и прибыль фирмы, если ее цель - максимизация выручки при целевой прибыли не менее 1500 ден.единиц;

Всего за задание 10 баллов

№ 20. Взаимосвязь объема выпуска продукции и объемов применяемых факторов производства (производственная функция) фирмы имеет вид:

$$Q = 20\sqrt{LK}$$

где

Q - объем выпуска продукции;

L — объем применяемого труда;

K — объем применяемого капитала.

Фирма работает в коротком периоде. Цена единицы труда (ставка оплаты труда) равна 2 ден.единицам, цена единицы капитала 10 ден.единиц. Объем применяемого капитала составляет 16 единиц. Фирма должна платить за разрешение на осуществление данного вида деятельности. Лицензионный платеж составляет 800 ден.единиц. и не зависит от объема выпуска фирмы. При нулевом объеме выпуска лицензионный платеж равен нулю. Фирма стремится получить максимальную прибыль. Определить ту минимальную цену, при которой выпуск фирмой продукции в краткосрочном периоде будет положительным.

Всего за задание 10 баллов

Всего за работу 100 баллов